



จองทัวร์โปรแกรมนี้รับส่วนลดทางไลน์ @teawsanooktour

YLBS01 ตั๊ล ลัล ลา เบตง 5วัน2คืน

พักเบตง 2คืน ราคาเริ่มต้น 4,999 บาท เดินทางโดยรถโค้ชปรับอากาศสูดหาดใหญ่ และใช้รถตู้นำเที่ยวเบตง

วันเดินทาง	ราคาผู้ใหญ่	ราคาเด็ก 2-6 ปี ไม่เสริมเตียง	พักเดี่ยว/เดินทางคน เดี่ยว เพิ่ม	ที่นั่ง
2-6 ธันวาคม 64	4,999	ไม่มีราคาเด็ก	1,500	30
9-13 ธันวาคม 64	4,999	ไม่มีราคาเด็ก	1,500	30
30 ธันวาคม-3 มกราคม 65	5,999	ไม่มีราคาเด็ก	1,500	30

วันที่1 จุดนัดพบที่ Shell แม็คโครแจ่งวัดณะ – เดินทางสู่อหาดใหญ่

15.00น. จุดนัดหมาย ที่ Shell แม็คโครแจ่งวัดณะ เจ้าหน้าที่บริษัทฯคอยให้การต้อนรับ สมควรแก่เวลาออกเดินทางสู่อหาดใหญ่ (ใช้เวลาเดินทางประมาณ12ชั่วโมง) อีสรให้ทุกท่านพักผ่อนบนรถตามอัธยาศัย

วันที่2 หาดใหญ่-ปัตตานี-ศาลเจ้าแม่ลิ้มกอเหนี่ยว-วัดช้างให้-วัดคูหาภิมข-เขื่อนบางลาง-เบตง-อุโมงค์เบตงมงคลฤทธิ์-สตรีทอาร์ต-ตีไปรษณีย์-หอนาฬิกา

เช้า เดินทางถึง หาดใหญ่ สงขลา แวะจุดพักรถเพื่อให้ท่านได้ทำธุระส่วนตัว
บริการอาหารเช้า(มือที่ 1) ๑จังหวัดปัตตานี เดินทางสู่อศาลเจ้าแม่ลิ้มกอเหนี่ยว เป็นศาลศักดิ์สิทธิ์ที่อยู่คู่มืองปัตตานีมาตั้งแต่สมัยโบราณ สักการบูชาเพื่อขอให้ประสบความสำเร็จในด้านต่างๆ ๑วัดช้างให้ สักการะหลวงปู่ทวด ๑วัดคูหาภิมข สักการะพระพุทธรูปปางไสยาสน์ขนาดใหญ่

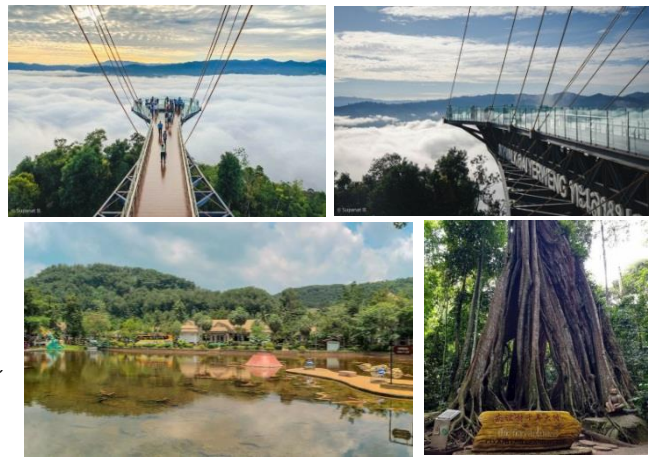


เที่ยง **บริการอาหารกลางวัน(มือที่ 2)** ๑ถ่ายรูป จุดชมวิวสะพานเขื่อนบางลาง แหล่งสุดโอโซนชั้นดี ชมวิวแบบ 360 องศา ๑เบตง อำเภอที่อยู่ใต้สุดของประเทศไทย ๑อุโมงค์เบตงมงคลฤทธิ์ อุโมงค์รถยนต์ลอดภูเขาแห่งแรกของประเทศไทย ๑ถ่ายรูป สตรีทอาร์ต Street Art แลนด์มาร์คเมืองเบตง ๑ดูไปรษณีย์แห่งอำเภอเบตงที่มีขนาดใหญ่ที่สุดในโลก ๑หอนาฬิกา สัญลักษณ์ของเมืองเบตง ตั้งเป็นศูนย์กลางของสี่แยกวงเวียนกลางเมือง

เย็น **บริการอาหารเย็น(มือที่ 3)** เมนูไก่เบตง และเคาหยก อาหารพื้นเมืองขึ้นชื่อที่แพคเกจ : โรงแรมคาเธีย์ เบตงหรือระดับเทียบเท่ากัน

วันที่3 ชมทะเลหมอก Skywalk อัยเยอร์เวง-สะพานแตปูซู-น้ำตกเฉลิมพระเกียรติ ร.9-ร้านเจาก๋วย กม.4-สวนหมื่นบุปผา-อุโมงค์ปิยะมิตร-ปอน้ำร้อนเบตง-สนามฟุตบอล

04.00น. ๑จุดชมวิวยะเลหมอกอัยเยอร์เวง ให้ท่านดื่มอิมกับการชมทะเลหมอกแบบหนา ๆ ตั้งแต่ช่วงเช้ามืดได้อย่างสวยงาม(ขึ้นอยู่กับสภาพภูมิอากาศ) *มีบริการรถมอเตอร์ไซด์ขึ้นจุดชมวิวยะเลเวล20บาท* และท่านสามารถ ๑ชมSkywalkอัยเยอร์เวง (ไม่รวมค่าเข้าชมค่าบำรุงสถานที่ชำระหน้างาน) แลนด์มาร์คแห่งใหม่ของเบตงได้ บนระดับความสูง 2,038 จากระดับน้ำทะเล **บริการอาหารเช้า (มือที่ 4)** ๑ถ่ายรูปสวยๆกับ สะพานแตปูซู เป็นสะพานแขวนไม้เก่าแก่สร้างข้ามแม่น้ำปัตตานี ๑ น้ำตกเฉลิมพระเกียรติ ร.9 น้ำตกที่ตกลงมาจากหน้าผาสูงกว่า 30 เมตร รอบบริเวณปกคลุมไปด้วยพรรณไม้เขียวขจี ๑แวะร้านเจาก๋วยเบตง กม.4 (วันตา) อีสรให้ท่านเลือกซื้อของสดตามอัธยาศัย ๑สวนหมื่นบุปผา สวนไม้ออกเมืองหนาวแห่งเดียวในภาคใต้ **บริการอาหารกลางวัน (มือที่ 5)** ๑อุโมงค์ปิยะมิตร ในอดีตเคยถูกใช้เป็นฐานในการหลบซ่อนตัว อุโมงค์ถูกแบ่งออกเป็นห้องหรือช่องต่าง ๆ ตามการใช้งาน ให้ท่านถ่ายรูปกับต้นไม้ยักษ์ ต้นไทรพันปี ๑ปอน้ำ



เที่ยง

เย็น

ร้อนเบตง เป็นป้อมน้ำร้อนธรรมชาติขนาดใหญ่ อีสระให้ท่านได้แช่เท้าผ่อนคลาย ☺ชม **สนามฟุตบอลเบตง** สนามกีฬากลางหุบ ล้อมรอบด้วยธรรมชาติ ให้บรรยากาศร่มรื่นเป็นธรรมชาติ

บริการอาหารเย็น (มื้อที่ 6)

ที่พักแรม : โรงแรมคาเธ่ย์ เบตงหรือระดับเทียบเท่ากัน

วันที่4 ถ่ายรูปป้ายไต้สุดสยาม - ตัวเมืองยะลา - หาดใหญ่ - ตลาดกิมหยง - กรุงเทพฯ

เช้า **บริการอาหารเช้า(มื้อที่ 7)** ☺ถ่ายรูปกับป้ายไต้สุดสยาม เดินทางเข้าสู่ ☺ **ตัวเมืองยะลา**

เที่ยง

บริการอาหารกลางวัน (มื้อที่ 8) เดินทางสู่ ☺**หาดใหญ่ จังหวัดสงขลา** ☺ และ **ตลาดกิมหยง** เป็นตลาดขายของฝากและของที่ระลึกขนาดใหญ่ อีสระให้ท่านช้อปปิ้งสินค้าตามอัธยาศัย **นำท่านเปลี่ยนขึ้นรถบัสปรับอากาศ** ☺ **เดินทางกลับสู่ กรุงเทพฯ**

วันที่5 เดินทางถึงกรุงเทพฯโดยประมาณ**07.00น.โดยสวัสดิภาพ**

รายการทัวร์สามารถเปลี่ยนแปลงได้ตามความเหมาะสม เนื่องจากสภาวะอากาศ, สายการบินการจราจร, การเดินทางช่วงเทศกาลหรือวันหยุดต่างๆหรือการเกิดโรคระบาด เป็นต้น โดยมีต้องแจ้งให้ทราบล่วงหน้า โดยทางผู้จัดจะปรับเปลี่ยนโดยคำนึงถึงผลประโยชน์ของท่านเป็นหลัก เพื่อให้ท่านท่องเที่ยวได้ครบถ้วนตามโปรแกรม

มาตรการดูแลป้องกันการติดเชื้อโควิด-19 ของเรา

- ตรวจวัดอุณหภูมิก่อนเดินทาง
- ฉีดพ่นฆ่าเชื้อภายในยานพาหนะ และภายในห้องพัก
- โตะอาหาร มีการจัดที่นั่งแบบเว้นระยะห่าง ใช้ช้อนกลาง (Social Distancing)
- ปฏิบัติตามกฎระเบียบของทางภาครัฐเพื่อป้องกันและยับยั้งการแพร่ระบาดของโควิด-19

เงื่อนไขการจอง

เอกสารที่ประกอบการเดินทาง

- สำเนาบัตรประชาชน ** กรุณาส่งพร้อมพร้อมหลักฐานการโอนเงินมัดจำ **
- เอกสารรับรองการได้รับวัคซีนป้องกันโรคโควิด-19 หรือ ใบรับรองผลการตรวจโควิด-19

อัตราบริการนี้รวม

- ค่ารถโค้ชปรับอากาศและค่าน้ำมัน
- ค่าบริการคนขับรถ
- ค่าที่พัก 2คืน ห้องละ 2-3 ท่านตามโรงแรมที่ระบุไว้ในรายการหรือระดับเทียบเท่า
 - กรณีห้องพักคู่แบบ TWN เต็ม หรือไม่มี ทางบริษัทขอปรับห้องพักแบบเตียงเดี่ยวDBLแทน กรณีระบุห้องพัก DBL มาแล้วห้องเต็มหรือไม่มีขอปรับพัก TWN แทนแทนโดยมีต้องแจ้งให้ทราบล่วงหน้า
 - กรณีห้องพัก 3 ท่าน TRP อาจเป็น เตียงเสริม หรือฟูกที่นอนเสริมขึ้นอยู่กับแบบที่พักของโรงแรมนั้นๆ
 - ชื่อโรงแรมที่ท่านพักทางบริษัทจะทำการแจ้งพร้อมใบนัดหมาย 5 วันก่อนวันเดินทาง
- ค่าอาหารตามที่ระบุในโปรแกรม ค่าเข้าชม ตามที่ระบุไว้ในรายการทัวร์ข้างต้น
- ค่าธรรมเนียมเข้าชมตามรายการที่ระบุสำหรับนักท่องเที่ยวไทย
- ภาษีมูลค่าเพิ่ม 7%
- เจ้าหน้าที่บริษัทฯ คอยอำนวยความสะดวกตลอดการเดินทาง
- ค่าประกันอุบัติเหตุตามกรมธรรม์วงเงิน 1,000,000 บาท ค่ารักษาพยาบาล ตามเงื่อนไขของบริษัทฯประกันภัยที่บริษัททำไว้ ทั้งนี้ยอมอยู่ในข้อจำกัดที่มีการตกลงไว้กับบริษัทประกันชีวิต ทุกกรณี ต้องมีใบเสร็จและเอกสารรับรองทางการแพทย์ จากหน่วยงานที่เกี่ยวข้อง **ไม่รวมประกันสุขภาพ** ท่านสามารถสั่งซื้อประกันสุขภาพเพิ่มได้จากบริษัทประกันทั่วไป

อัตรานี้ไม่รวม

- ค่ามินิบาร์ในห้องพัก และค่าใช้จ่ายส่วนตัว เช่น ค่าโทรศัพท์ ค่าซักรีด เป็นต้น
- ค่าใช้จ่ายและค่าอาหารที่นอกเหนือจากรายการที่ระบุ
- ค่าประกันภัยธรรมชาติ และประกันชีวิตส่วนตัว และประกันสุขภาพ
- ค่าอาหารสำหรับท่านที่ทานเจ มังสวิรัติ และหรืออาหารสำหรับมุสลิม
- **ค่าทิปไกด์ ท่านละ 300 บาท**
- **ชาวต่างชาติ ชำระเพิ่มท่านละ 800 บาท**

เงื่อนไขการจอง

มัดจำท่านละ 1,500 บาท/ท่าน และชำระเงินค่าทัวร์ส่วนที่เหลือก่อนวันเดินทางอย่างน้อย 20 วัน (การไม่ชำระเงินค่ามัดจำ หรือชำระไม่ครบ หรือเช็คธนาคารถูกระงับการจ่ายไม่ว่าด้วยสาเหตุใด ผู้จัดมีสิทธิยกเลิกการจองหรือยกเลิกการเดินทาง)

เงื่อนไขการยกเลิกและคืนค่าทัวร์

- ยกเลิกก่อนการเดินทางตั้งแต่ 30 วันขึ้นไป คืนเงินค่าทัวร์โดยหักค่าใช้จ่ายที่เกิดขึ้นจริง
 - ยกเลิกก่อนการเดินทาง 15-29 วัน ยึดเงิน 50% จากยอดที่ลูกค้าชำระมา และเก็บค่าใช้จ่ายที่เกิดขึ้นจริง(ถ้ามี)
 - ยกเลิกก่อนการเดินทางน้อยกว่า 15วัน ขอสงวนสิทธิ์ยึดเงินเต็มจำนวน
- *กรณีมีเหตุยกเลิกทัวร์ โดยไม่ใช่ความผิดของบริษัททัวร์ คืนเงินค่าทัวร์โดยหักค่าใช้จ่ายที่เกิดขึ้นจริง(ถ้ามี)
*ค่าใช้จ่ายที่เกิดขึ้นจริง เช่น ค่ามัดจำตัวเครื่องบิน โรงแรม และค่าใช้จ่ายจำเป็นอื่นๆ

หมายเหตุ

- กรุ๊ปคอนเฟิร์มเดินทางจะต้องมีผู้เดินทางขั้นต่ำ 24 ท่าน



- บริษัทฯ มีสิทธิ์ที่จะเปลี่ยนแปลงรายละเอียดบางประการในทัวร์นี้ เมื่อเกิดเหตุสุดวิสัยไม่อาจแก้ไขได้
- บริษัทฯ ไม่รับผิดชอบค่าเสียหายในเหตุการณ์ที่เกิดจากยานพาหนะ การยกเลิกเที่ยวบิน การล่าช้าของสายการบิน ภัยธรรมชาติ การเมือง จราจรล ประท้วง ค่าสั่งของเจ้าหน้าที่รัฐ และอื่นๆ ที่อยู่นอเหนือ
- การควบคุมของทางบริษัท หรือค่าใช้จ่ายเพิ่มเติมที่เกิดขึ้นทางตรง หรือทางอ้อม เช่น การเจ็บป่วย การถูกทำร้าย การสูญหาย ความล่าช้า หรือจากอุบัติเหตุต่างๆ
- มัคคุเทศก์ พนักงาน และตัวแทนบริษัทฯ ไม่มีสิทธิ์ในการให้คำสัญญาใดๆ ทั้งสิ้นแทน บริษัทฯนอกจากมีเอกสารลงนามโดยผู้มีอำนาจของบริษัทฯกำกับเท่านั้น
- ราคาดังกล่าวข้างต้นสามารถเปลี่ยนแปลงได้ตามความเหมาะสม ทั้งนี้ขึ้นอยู่กับสถานะค่าเงินบาทและค่าน้ำมันที่ไม่คงที่ การปรับราคาโดยสารของสายการบิน เพิ่มเติมจากราคาที่กำหนดไว้
- เมื่อท่านออกเดินทางไปกับคณะแล้ว ท่านงดใช้บริการใดบริการหนึ่ง หรือไม่เดินทางพร้อมคณะ ถือว่าท่านสละสิทธิ์ ไม่สามารถเรียกร้องค่าบริการคืนได้ ไม่ว่ากรณีใดๆ ทั้งสิ้น

หมายเหตุสำคัญ: ผู้เดินทางเข้าจะต้องแสดงเอกสารอย่างใดอย่างหนึ่ง ดังต่อไปนี้

✓ ต้องเป็นผู้ที่ได้รับวัคซีนดังต่อไปนี้ (ไม่น้อยกว่า 14 วัน)

Sinovac 2เข็ม / Sinopharm 2เข็ม / AstraZeneca 1เข็ม / Moderna 2เข็ม /Pfizer2เข็ม/J&J2เข็ม/วัคซีนไขว้/อื่นๆ 2เข็ม

✓ ผู้เคยติดเชื้อโควิด-19 ต้องหายจากอาการป่วยมาแล้วไม่เกิน 90วัน

✓ มีเอกสารแสดงผลตรวจหาเชื้อโควิด-19โดยวิธี RT-PCR หรือ Antigen Test kit (ATK) ไม่เกิน72ชั่วโมง